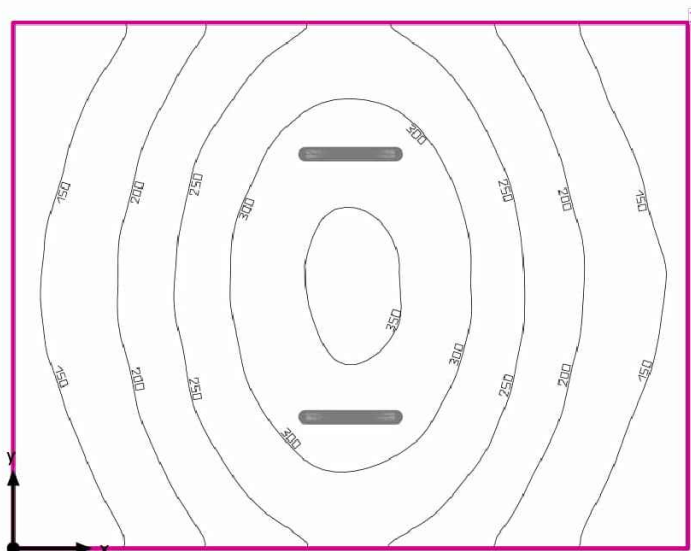


Pompownia osadu



Wysokość od podłogi do sufitu: 3.000 m, Współczynniki odbicia: Sufit 70.0%, Ściany 50.0%, Podłoga 20.0%, Współczynnik konserwacji: 0.80

Płaszczyzna pracy

| Powierzchnia | Wynik | Średnia (Zad.) | Min. | Maks. | Min/środek | Min/maks |
|-----------------------|--|----------------|------|-------|------------|----------|
| 1 Płaszczyzna pracy 1 | Pionowe natężenie oświetlenia (adaptacyjne) [lx] Wysokość: 0.800 m, Margines: 0.000 m | 228 (≥ 200) | 103 | 362 | 0.45 | 0.28 |

| # Oprawa | Φ(Oprawa) [lm] |
|-------------------------|----------------|
| 2 | 3199 |
| Suma wszystkich świateł | 6398 |

ECOKUBE

TECHNOLOGIE OCHRONY ŚRODOWISKA

Ecokube Sp. z o.o., ul. Wólczańska 128/134, 90-527 Łódź

Inwestor:

Sycowska Gospodarka Komunalna sp. z o.o., ul. Wrocławska 8, 56-500 Syców

Zadanie inwestycyjne:

PRZEBUDOWA I ROZBUDOWA KOMUNALNEJ OCZYSZCZALNI ŚCIEKÓW W SYCOWIE

Nazwa opracowania:

PROJEKT WYKONAWCZY PRZEBUDOWY I ROZBUDOWY
KOMUNALNEJ OCZYSZCZALNI ŚCIEKÓW W SYCOWIE

Branża:

elektryczna

Faza:

PW

Tytuł rysunku:

Izoluxy - pompownia osadu

Skala:

Data:

26.03.2019

PROJEKTOWAŁ
tech. Janusz Bojanowski
OPRACOWAŁ
inż. Artur Klarecki
SPRAWDZIŁ
inż. Zbigniew Wojnarowski

NR UPRAWNIENI
195/68, 248/89 WŁ

GP.II-8346-263/76

PODPIS

Nr rysunku:

20/E